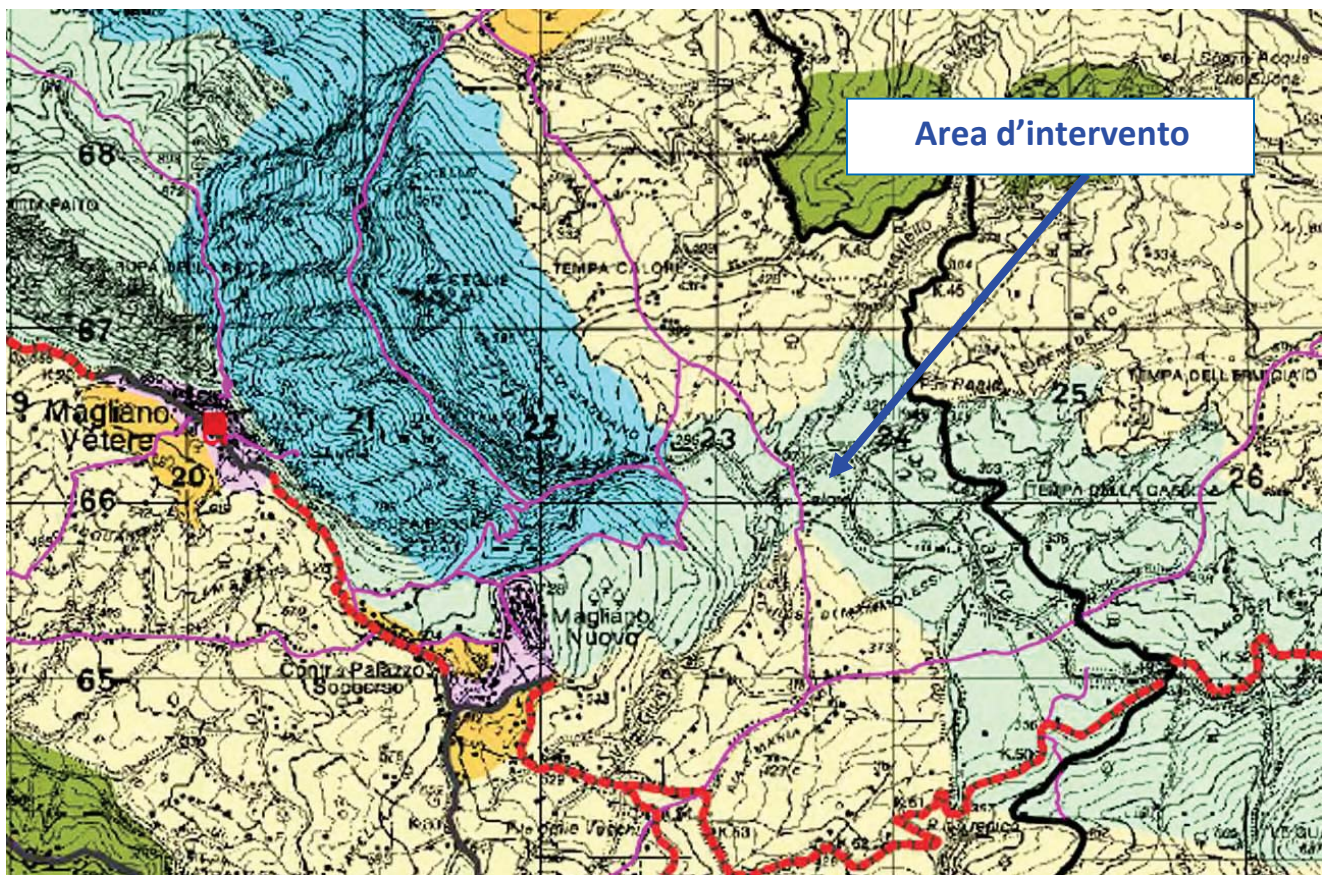










STRALCIO PIANO DEL PNCVDA

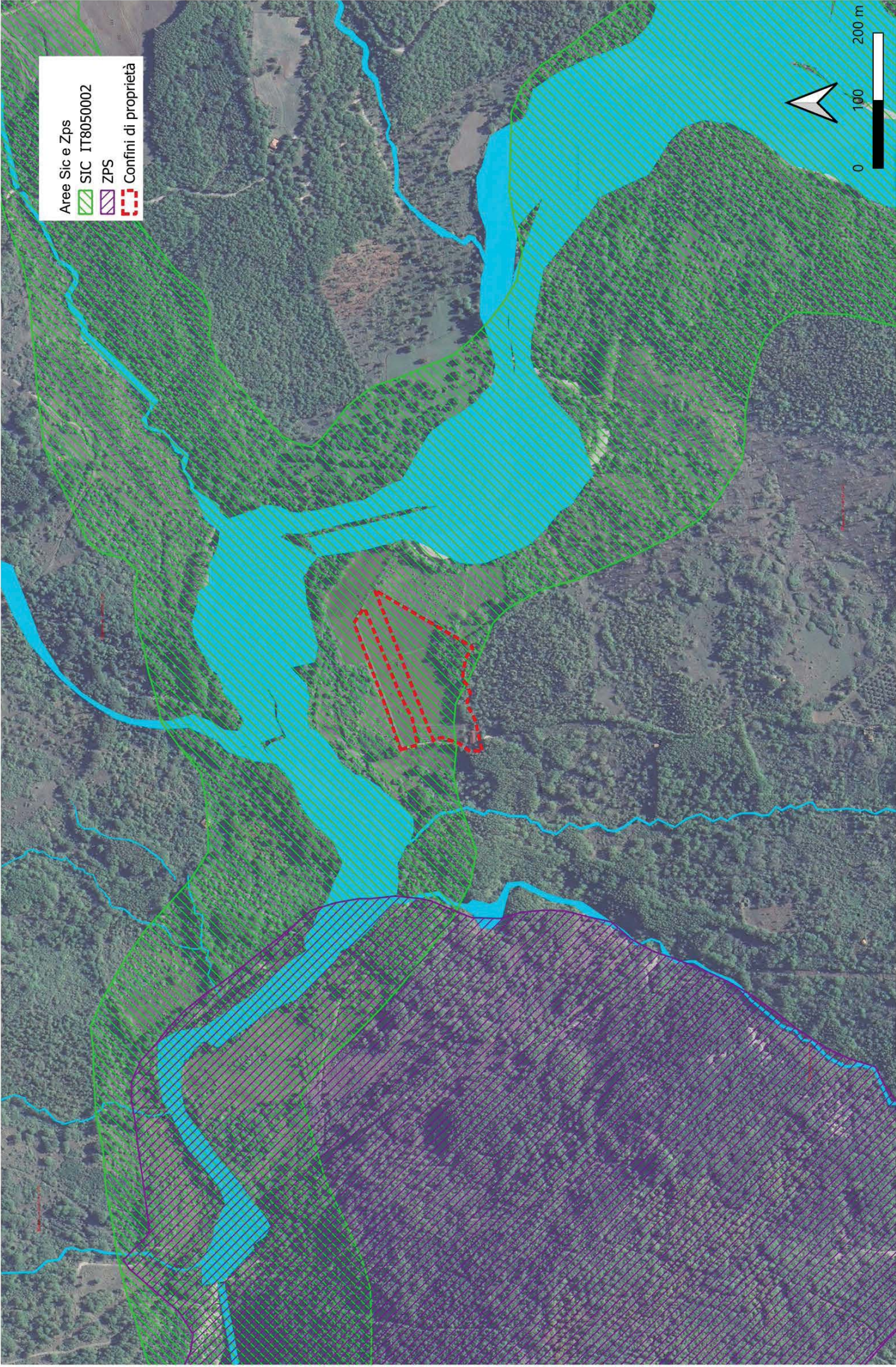


Piano del PNCVDA Stralcio Tavola B2 "ORGANIZZAZIONE DEL TERRITORIO"

Zone art. 8

-  A1 - riserva integrale
-  A2 - riserva integrale di interesse storico-culturale e paesistico
-  B1 - riserva generale orientata
-  B2 - riserva generale orientata alla formazione di Boschi Vetusti
-  C1 - zone di protezione
-  C2 - zone di protezione
-  D - zone urbane o urbanizzabili
-  Aree di recupero ambientale e paesistico art. 17

Azienda Agricola Bonfrisco Giovanni
- Aree SIC e ZPS -



Comune di Magliano Vetere

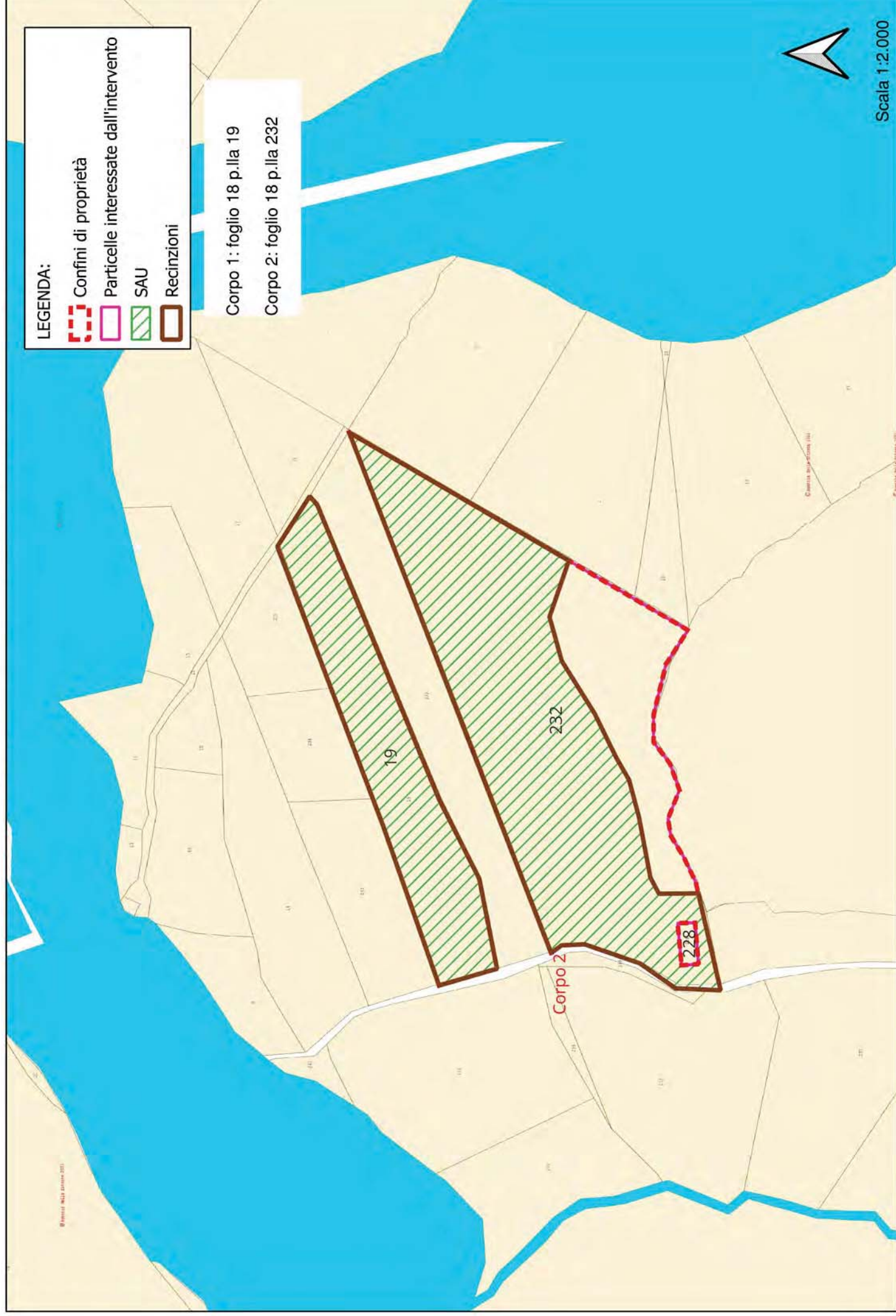


SCALA 1:25.000

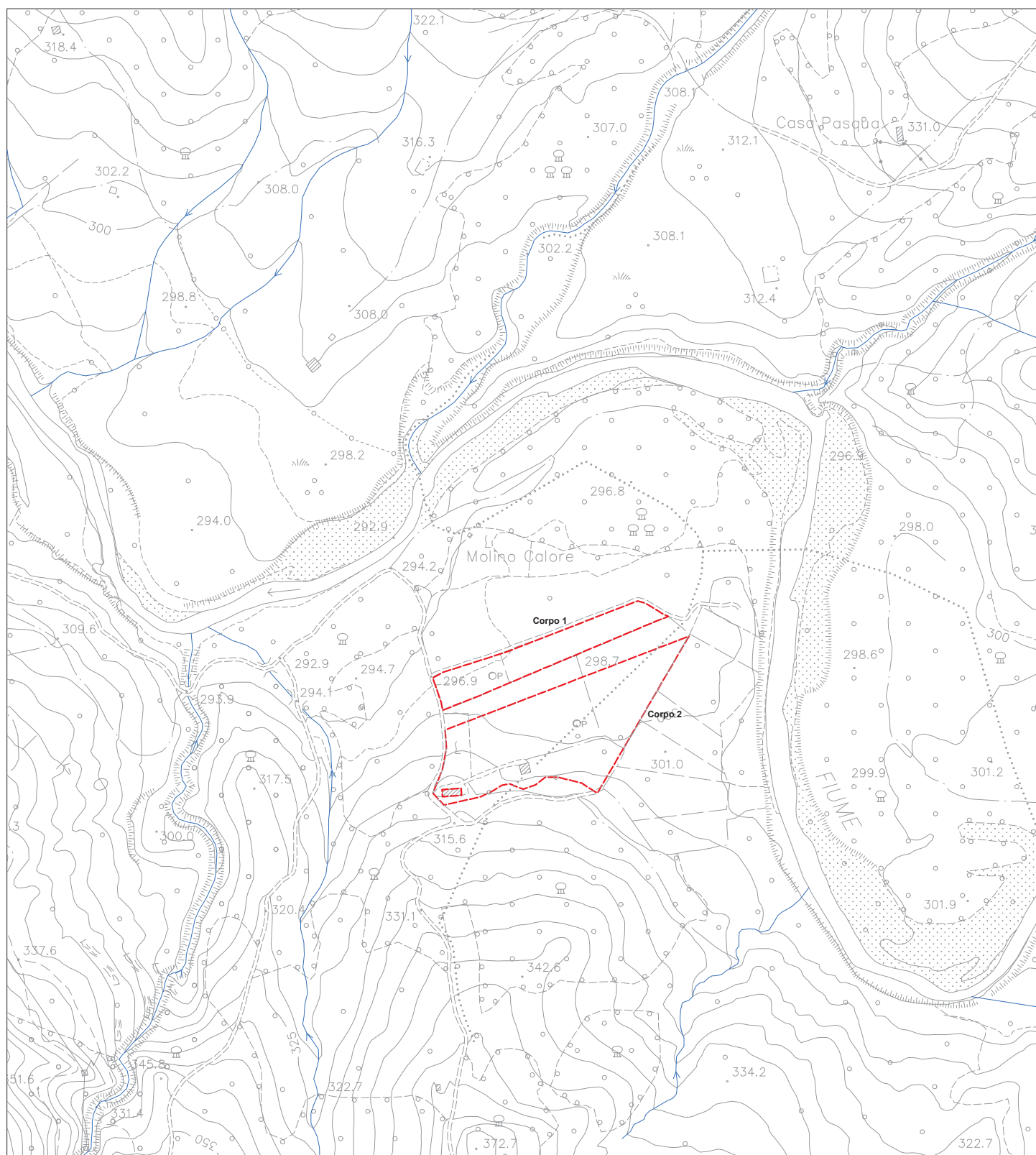
MAGLIANO VETERE (SA) Stralcio mappa catastale - Corpi 1 e 2 - stato di fatto



MAGLIANO VETERE (SA) Stralcio mappa catastale - Corpi 1 e 2 - stato di progetto



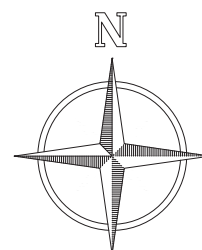
STRALCIO CTR MAGLIANO VETERE



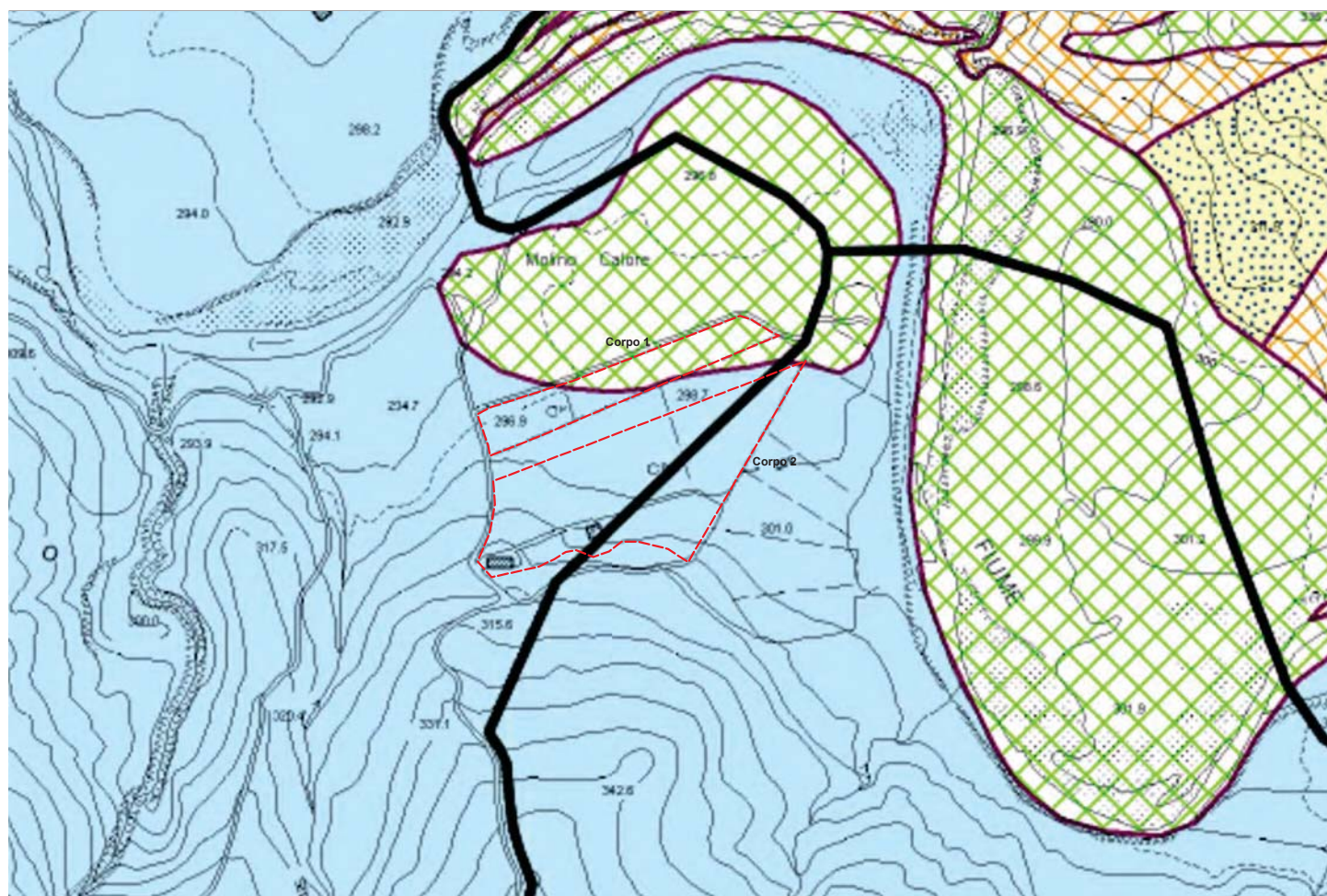
LEGENDA:

AREA D'INTERVENTO

SCALA 1:5.000



STRALCIO PSAI - PERICOLOSITA' DA FRANA



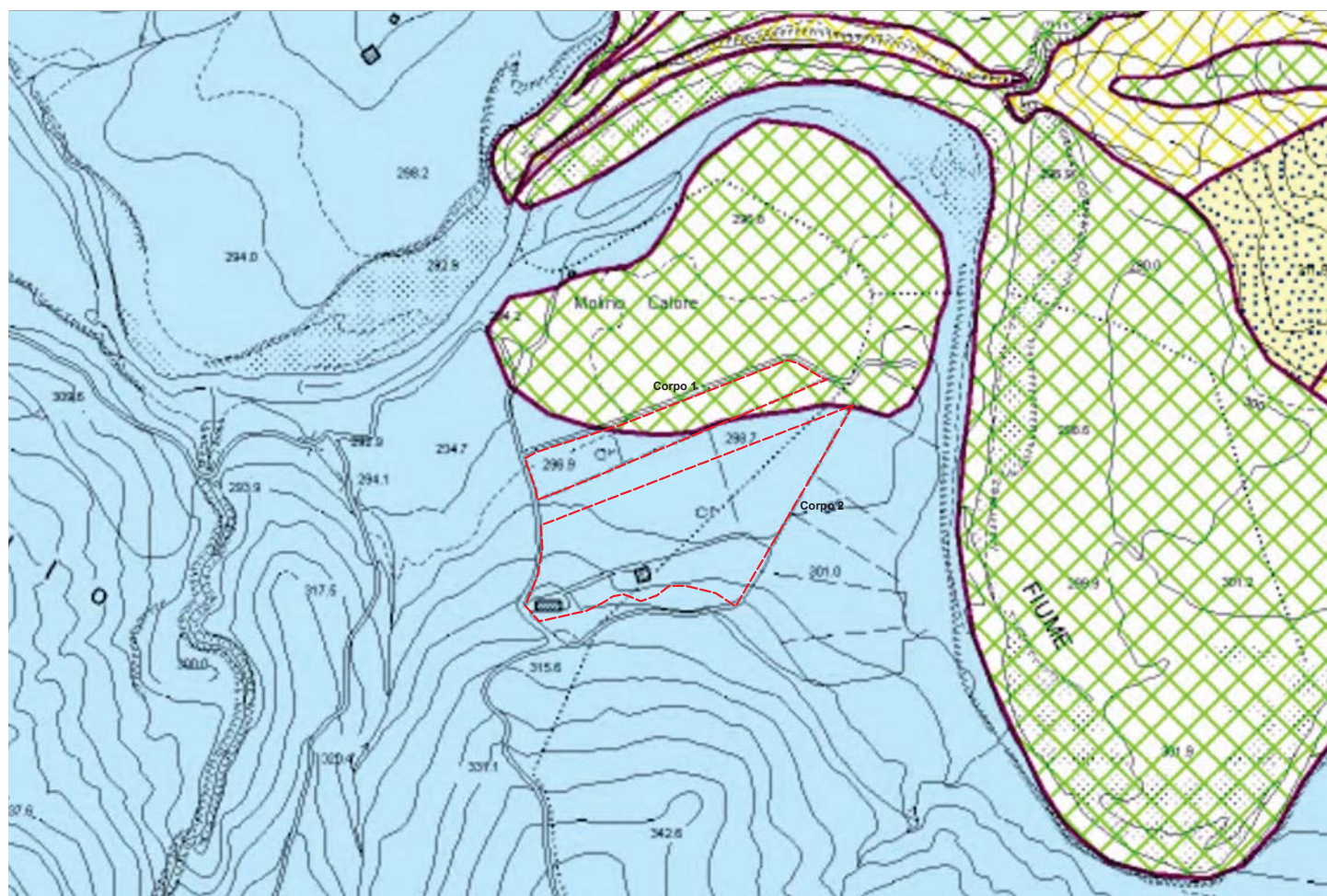
AREA D'INTERVENTO

SCALA 1:5.000

Pericolosità potenziale

P_utr1	Moderata propensione all'innescò-transito-invasione per frane paragonabili a quelle che caratterizzano attualmente la stessa Unità Territoriale di Riferimento
P_utr2	Media propensione all'innescò-transito-invasione per frane paragonabili a quelle che caratterizzano attualmente la stessa Unità Territoriale di Riferimento
P_utr3	Elevata propensione all'innescò-transito-invasione per frane paragonabili a quelle che caratterizzano attualmente la stessa Unità Territoriale di Riferimento
P_utr4	Molto elevata propensione all'innescò-transito-invasione per frane paragonabili a quelle che caratterizzano attualmente la stessa Unità Territoriale di Riferimento
P_utr5	Propensione all'innescò-transito-invasione per frane da approfondire attraverso uno studio geologico di dettaglio

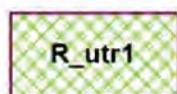
STRALCIO PSAI - RISCHIO FRANA



 AREA D'INTERVENTO

SCALA 1:5.000

Rischio potenziale



R_utr1

Rischio potenziale gravante su Unità territoriali di riferimento soggette a pericolosità potenziale Putr_2, con esposizione a un danno moderato, nonché su Unità territoriali di riferimento soggette a pericolosità potenziale Putr_1, con esposizione a un danno moderato o medio



R_utr2

Rischio potenziale gravante su Unità territoriali di riferimento soggette a pericolosità potenziale Putr_4, con esposizione a un danno moderato, su Unità territoriali di riferimento soggette a pericolosità potenziale Putr_3, con esposizione a un danno moderato o medio, su Unità territoriali di riferimento soggette a pericolosità potenziale Putr_2, con esposizione a un danno medio o elevato ed infine su Unità territoriali di riferimento soggette a pericolosità potenziale Putr_1, con esposizione a un danno elevato o altissimo



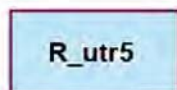
R_utr3

Rischio potenziale gravante su Unità territoriali di riferimento soggette a pericolosità potenziale Putr_4, con esposizione a un danno medio, su Unità territoriali di riferimento soggette a pericolosità potenziale Putr_3, con esposizione a un danno elevato, infine su Unità territoriali di riferimento soggette a pericolosità potenziale Putr_2, con esposizione a un danno altissimo



R_utr4

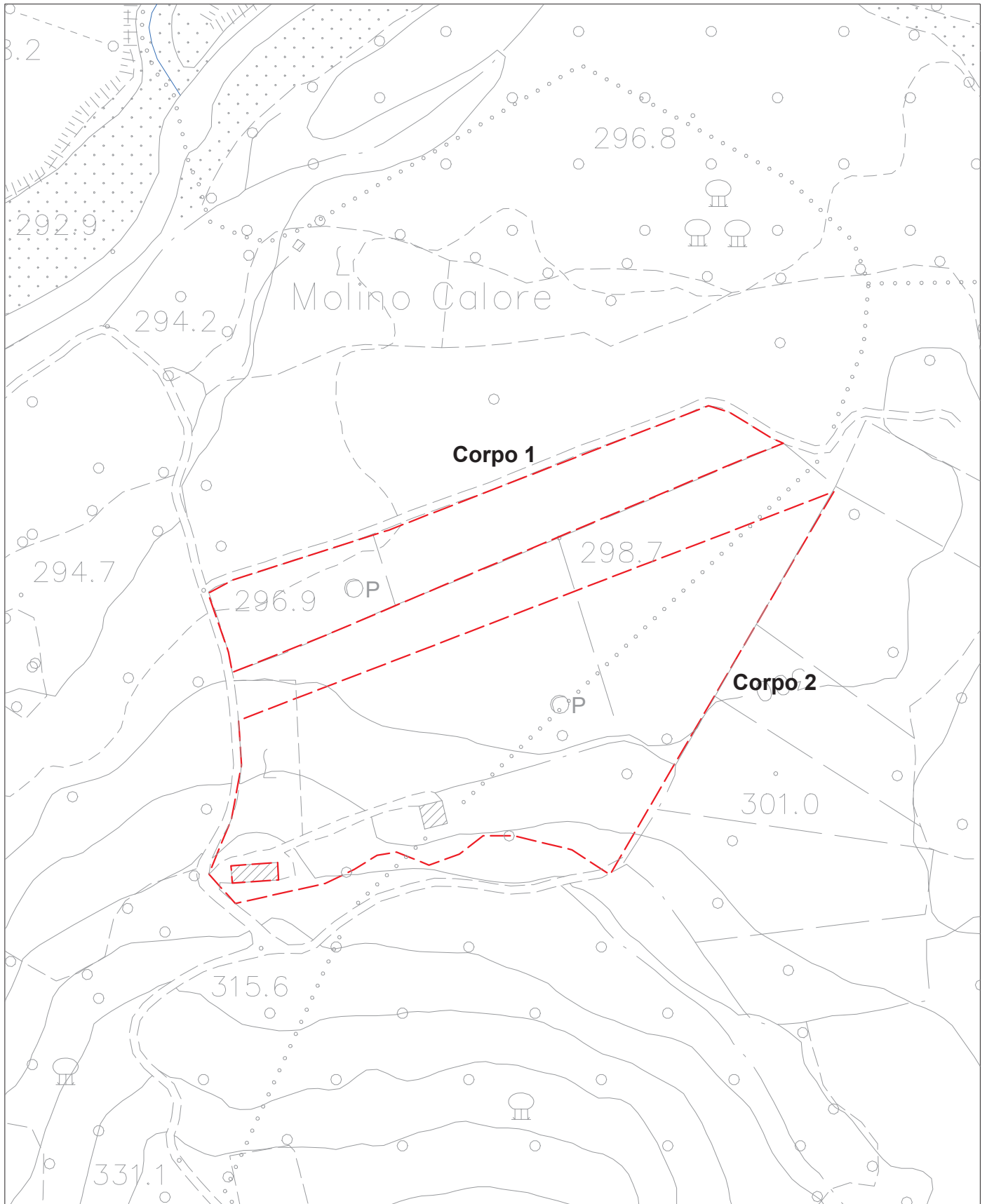
Rischio potenziale gravante su Unità territoriali di riferimento soggette a pericolosità potenziale Putr_4, con esposizione a un danno elevato o altissimo, nonché su Unità territoriali di riferimento soggette a pericolosità potenziale Putr_3, con esposizione a un danno altissimo



R_utr5

Rischio potenziale gravante sulle Unità Territoriali di Riferimento soggette a pericolosità potenziale Putr_5, da approfondire attraverso uno studio geologico di dettaglio

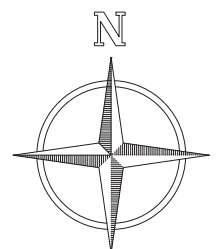
STRALCIO CTR MAGLIANO VETERE

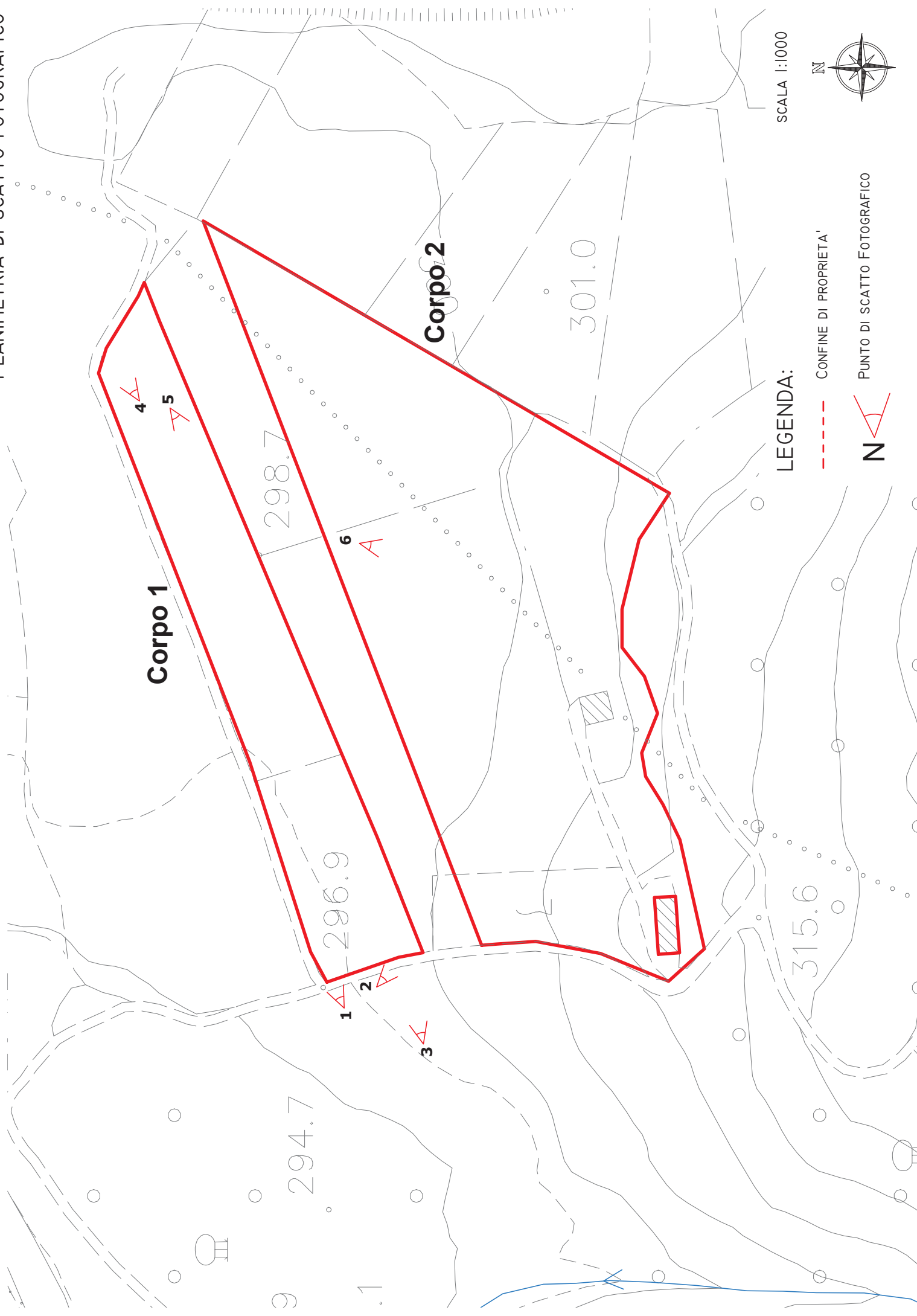


LEGENDA:

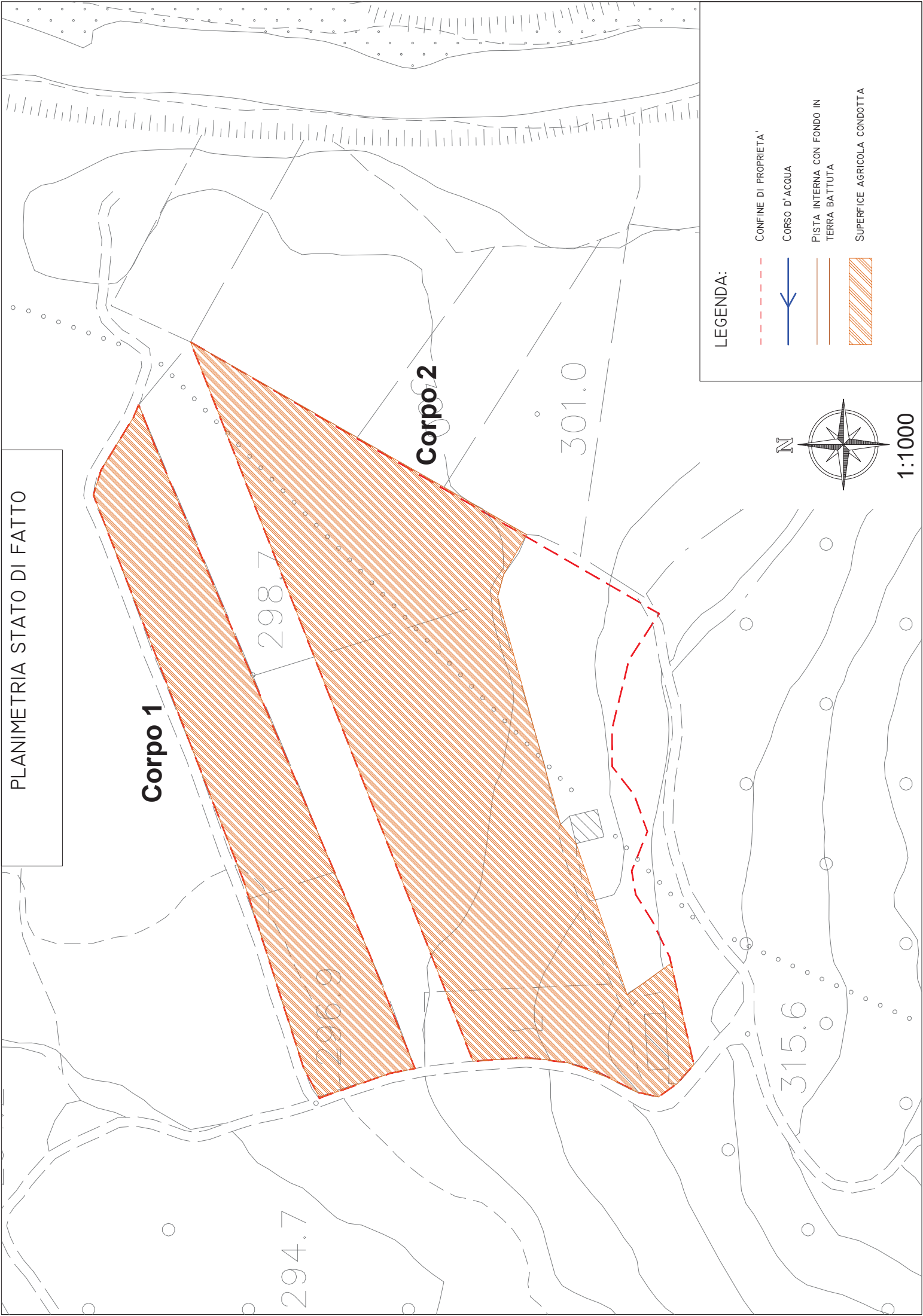
SCALA 1:2.000

 AREA D'INTERVENTO



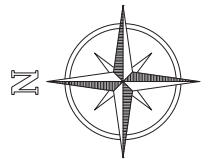


PLANIMETRIA STATO DI FATTO



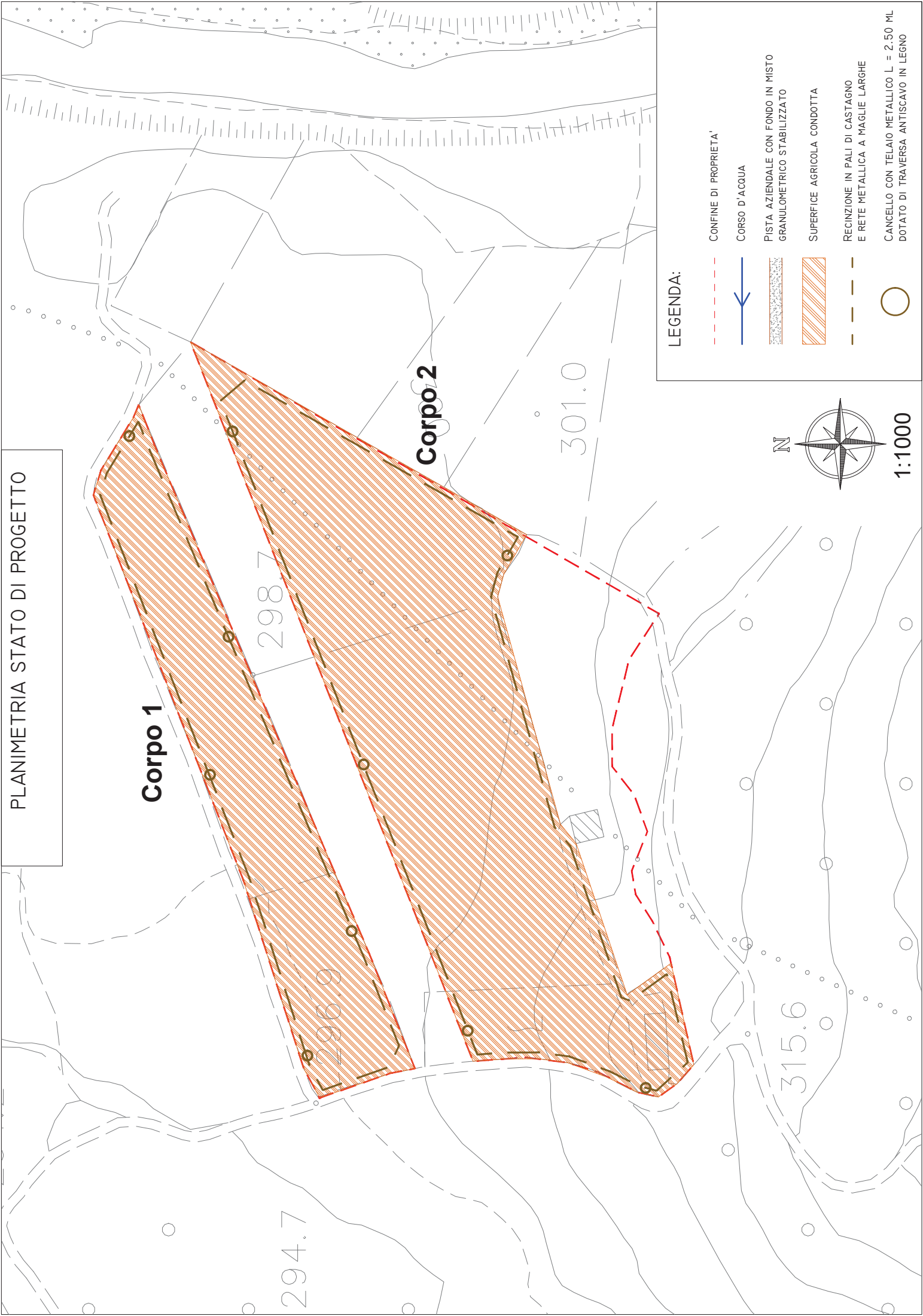
LEGENDA:

- CONFINI DI PROPRIETA'
- CORSO D'ACQUA
- PISTA INTERNA CON FONDO IN TERRA BATTUTA
- SUPERFICE AGRICOLA CONDOTTA



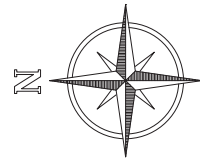
1:1000

PLANIMETRIA STATO DI PROGETTO



LEGENDA:

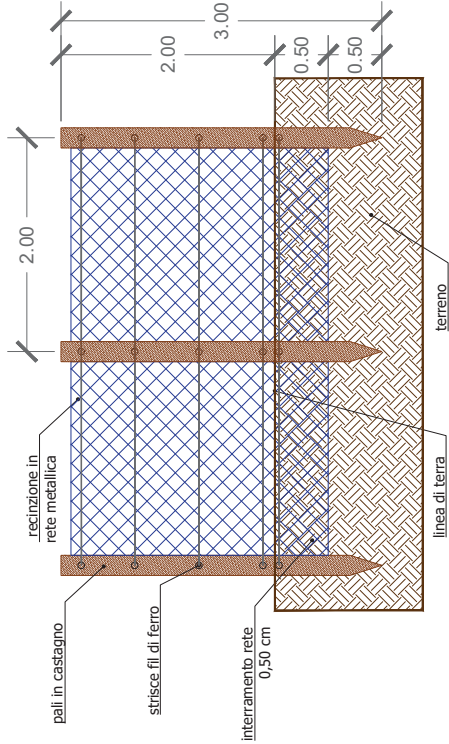
- CONFINI DI PROPRIETÀ
- CORSO D'ACQUA
- [Pattern] PISTA AZIENDALE CON FONDO IN MISTO GRANULOMETRICO STABILIZZATO
- [Pattern] SUPERFICIE AGRICOLA CONDOTTA
- - - RECINZIONE IN PALI DI CASTAGNO E RETE METALLICA A MAGLIE LARGHE
- CANCELLO CON TELAIO METALLICO L = 2.50 ML DOTATO DI TRAVERSA ANTISCIVO IN LEGNO



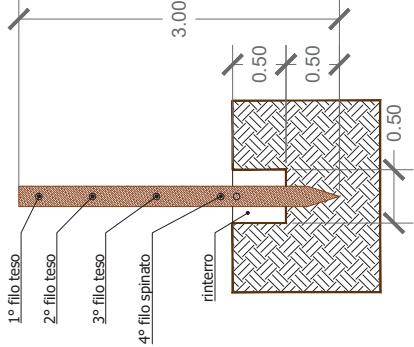
1:1000

PARTICOLARI COSTRUTTIVI - RECINZIONE PERIMETRALE IN PALI DI CASTAGNO E RETE METALLICA

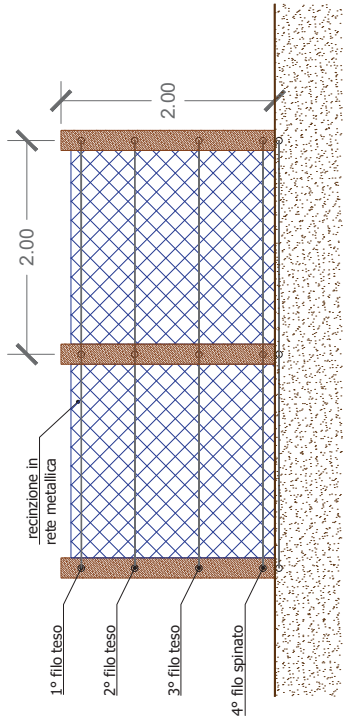
Particolare costruttivo recinzione
scala 1:50



Particolare costruttivo recinzione
dimensioni geometriche palo
scala 1:50



Particolare costruttivo recinzione
vista frontale
scala 1:50



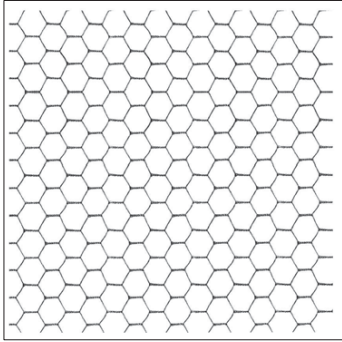
Pali di castagno



Tipologia 1



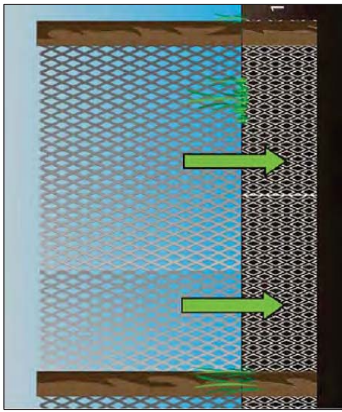
Tipologia 2



Rete metallica zincata esagonale



Particolare recinzione angolo



Particolare con rinforzo